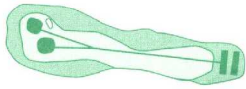


コース攻略のポイント

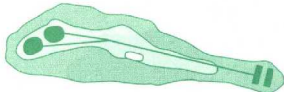
北コース

N-1
PAR4
HCP8



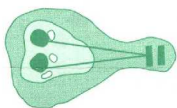
打ちおろしのホールなので豪快にショット、手堅くパーオン。

N-2
PAR4
HCP2



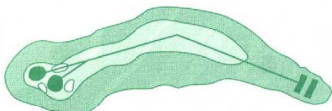
左クロスバンカーと右山すその中央へショット。第2打は距離に注意。

N-3
PAR3
HCP5



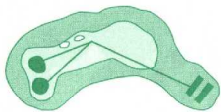
Aグリーン右側は危険なので中央へショット。

N-4
PAR5
HCP1



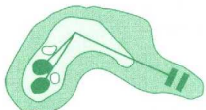
正面に見える鉄塔を狙う。第2打はダウンヒルに注意。

N-5
PAR4
HCP4



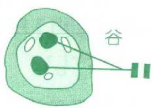
打ちおろしの左ドッグレグホール。グリーンは砲台、慎重に。

N-6
PAR4
HCP7



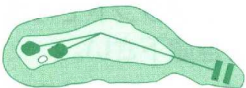
打ちおろしの左ドッグレグホール。左側は危険。

N-7
PAR3
HCP9



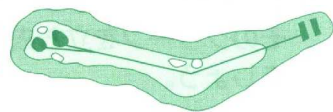
谷越えだがグリーン奥は広いので気にせずショット。

N-8
PAR4
HCP6



フェアウェイは広いので中央の目標樹を狙い、フルショットで。

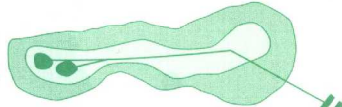
N-9
PAR5
HCP3



右へゆるいドッグレグホール。第2打は打ち上げとなる。3打はフラットでグリーンを狙う。

西コース

W-1
PAR5
HCP2



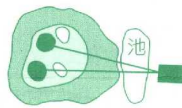
左ドッグレグホール。1打2打とも中央へフェアウェイを外さないように。

W-2
PAR4
HCP5



打ち上げるホールなので大きめのクラブで距離合わせが必要。

W-3
PAR3
HCP8



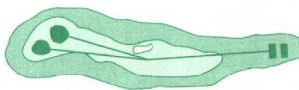
池越えの距離のあるホールなので、ヘッドアップに注意。

W-4
PAR4
HCP1



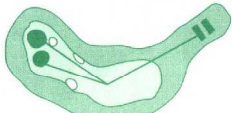
距離がありフェアウェイが右に傾斜しているので左側を狙う。

W-5
PAR4
HCP4



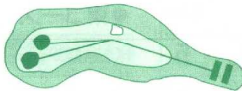
フラットなホール、豪快にショット、右側OBに気をつける。

W-6
PAR4
HCP7



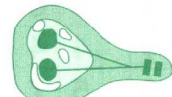
打ちおろし右ドッグレグホール、ロングヒッターは直接狙える醍醐味あり。

W-7
PAR4
HCP3



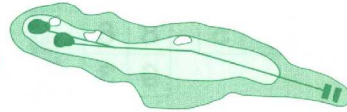
左にかるくドッグレグする打ち上げのホール。第2打はグリーン面が見えないので慎重に。

W-8
PAR3
HCP9



距離のないホールなので、グリーン手前のバンカーと風に注意し1オン。

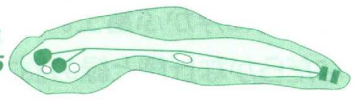
W-9
PAR5
HCP6



打ちおろし、打ち上げのホール。第1打、中央フェアウェイに、第2打も手堅くフェアウェイへ。

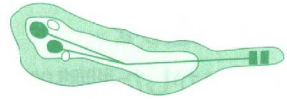
東コース

E-1
PAR5
HCP5



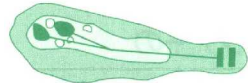
左右OB。第2打地点はフェアウェイが左に傾斜しているのでやや右側を狙う。

E-2
PAR4
HCP2



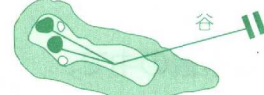
右OBに気を付ける。風を計算し低いボールを打つ。距離はたっぷりある。

E-3
PAR4
HCP8



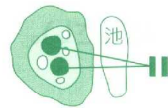
グリーン廻りのバンカーに注意し、距離がないので第2打を確実にオン。

E-4
PAR4
HCP4



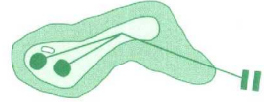
谷越え打ちおろしの右ドッグレグホール、飛距離より正確なショットで。

E-5
PAR3
HCP7



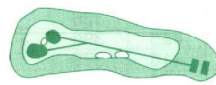
池越えのショートホール。グリーン廻りは比較的易しいので大きめのクラブで。

E-6
PAR4
HCP1



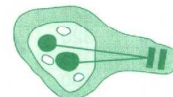
距離のある左ドッグレグホール。ロングヒッターはショートカット狙いか。

E-7
PAR4
HCP9



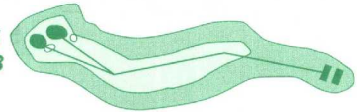
打ち上げのミドルホールだが、フェアウェイは全体が左に傾斜し正確なショットが必要。

E-8
PAR3
HCP6



砲台グリーンなのでグリーン中央までの正確なショットが必要。

E-9
PAR5
HCP3



S字型のドッグレグホール。第2打は右側目標樹を狙ってショット。

自然の造形を巧みにいかした戦略的テクニカル27ホールズ!!

こころゆくまでプレーをお楽しみください。